

Nr zlecenia DEKRA: DEK(WEB)/WYCENA/06753/26/01/27
Nr zlecenia/szkody:
Data zlecenia: 27-01-2026

DEKRA Polska - Centrala
02-673 Warszawa, ul. Konstruktorska 12A

Zleceniodawca:

Formularz wycena.dekra.pl
CENTRALA DEKRA Polska
ul. Konstruktoska 12A
02-673 Warszawa



Rzeczoznawca: **mgr inż. Zbigniew Barszcz (WSP)**
DEKRA Polska - współpraca O/Tarnobrzeg

Wycena środka technicznego

Kod zlecenia	DEK-WEB-WM-200, WM
Nr zlecenia DEKRA	DEK(WEB)/WYCENA/06753/26/01/27
Data zlecenia	27-01-2026
Zleceniodawca	Formularz wycena.dekra.pl CENTRALA DEKRA Polska ul. Konstruktoska 12A, 02-673 Warszawa
Właściciel	Marek Koszel Mostostal Warszawa S.A.
Kategoria środka technicznego	maszyna budowlana
Rodzaj środka technicznego	Koparka kołowa
Wytwórca	KOMATSU
Model/typ	PW180-7E0
Numer fabryczny/identyfikacyjny	KMTPW021J79H55693
Data oględzin	10-03-2026
Miejsce oględzin	Podkarpackie, 38-120 Babica, , Babica 10A

Zestawienie wyników

Dane środka technicznego

Dane ogólne

Kategoria środka technicznego	maszyna budowlana
Rodzaj środka technicznego	Koparka kołowa
Wytwórca	KOMATSU
Model, Typ	PW180-7E0
Numer fabryczny/identyfikacyjny	KMTPW021J79H55693
Rok produkcji	2010

Parametry techniczne

Przebieg [mtg]	21923
Moc silnika [kW]	116
Masa własna [kg]	18775
Wyposażenie	łyżka skarpowa, łyżka podsiębierna

Wyposażenie

łyżka skarpowa, łyżka podsiębierna

Opis działania, przeznaczenie środka technicznego

Maszyna do robót ziemnych, pracująca w cyklu przerywanym, jednonaczyniowa. Służy do oddzielania urobku od gruntu i przeniesienia na urządzenia, pojazdy transportowe lub na składowisko. Wykorzystywana jest powszechnie przy pracach ziemnych budowlanych, transportowych lub górniczych.

Stan techniczny obiektu

Kabina kierowcy/Oblachowanie - zarysowania.
Naprawa blacharsko-lakiernicza - nie stwierdzono.
Kabina kierowcy/Osprzęt - nie wnosi się uwag.
Kabina kierowcy/Wnętrze - nie wnosi się uwag.
Podwozie/Rama z osprzętem - nie wnosi się uwag.
Podwozie/Silnik/układ przeniesienia napędu - ograniczona moc, brak możliwości jazdy z pełną prędkością.
Podwozie/Zawieszenie kół - nie wnosi się uwag.
Podwozie/Układ kierowniczy - nie wnosi się uwag.
Podwozie/Układ hamulcowy - nie wnosi się uwag.
Układ hydrauliczny - nie wnosi się uwag.
Wysięgnik - nie wnosi się uwag.
Ostrze stabilizujące - nie wnosi się uwag.
Ogumienie: MRL ROCK LUC MEX-473 10.00 R20. Stopień zużycia: 80%.

Podstawa metodologiczna wyceny

Aby spełnić zadanie wyceny określone potrzebą zleceniodawcy oszacowana zostanie wartość rynkowa środka technicznego, zdefiniowana w następujący sposób.

Wartość rynkowa - jest to racjonalnie określona ilość pieniędzy, którą kupujący będzie skłonny zaoferować chętnemu sprzedającemu w zamian za przedmiot transakcji, przy założeniu równości stron, bez istnienia żadnego przymusu wpływającego na decyzję o zakupie i sprzedaży, przy pełnej znajomości przedmiotu i okoliczności transakcji oraz przy zachowaniu odpowiednio długiego czasu wyekspozowania przedmiotu sprzedaży na wolnym rynku.

Powyższa wartość uwzględnia m.in. wytwórcę, rodzaj i zastosowanie maszyny, jej konstrukcję, kompletność, stan techniczny, wiek środka technicznego, okres i sposób eksploatacji, pozostały do dyspozycji przewidywany okres i sposób eksploatacji.

Podstawą działań w wyżej wymienionym celu jest:

- szczegółowa identyfikacja przedmiotu wyceny,
- ustalenia dotyczące kompletności i sprawności technicznej,
- ustalenia dotyczące eksploatacji (warunki, czas),
- ustalenia dotyczące rynku pierwotnego

Informacje o rynku i cenach

Istnieje rozbudowany rynek wtórny maszyn/urządzeń przedmiotowego typu.

Przykładowe oferty rynkowe maszyn/urządzeń przedmiotowego lub zbliżonego typu

Lp.	Producent	Typ	Rok prod.	Przebieg [mtg]	Moc silnika [kW]	Masa własna [kg]	Wyposażenie	Cena [zł]	Źródło oferty/kraj
1	KOMATSU	PW180-7K	2006	10656	105	18775	-	83 430	Holandia
2	KOMATSU	PW180	2008	-	105	18775	łyżka podsiębierna	94 130	Polska

DOKUMENTACJA FOTOGRAFICZNA



Fot. 1.



Fot. 2.

DOKUMENTACJA FOTOGRAFICZNA



Fot. 3.



Fot. 4.

DOKUMENTACJA FOTOGRAFICZNA



Fot. 5.



Fot. 6.

DOKUMENTACJA FOTOGRAFICZNA



Fot. 7.



Fot. 8.

DOKUMENTACJA FOTOGRAFICZNA



Fot. 9

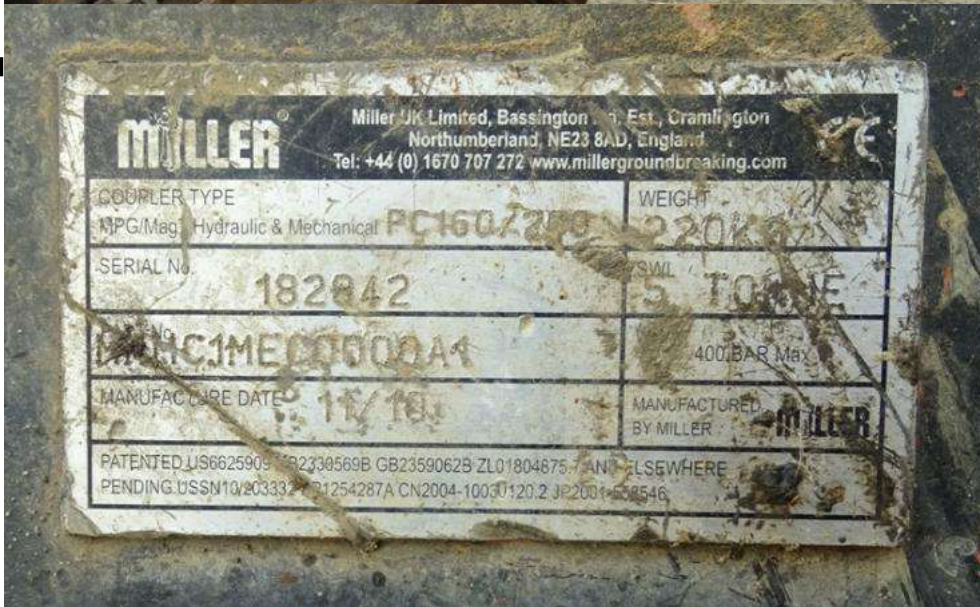


Fot. 10.

DOKUMENTACJA FOTOGRAFICZNA



Fot. 1



Fot. 12.

DOKUMENTACJA FOTOGRAFICZNA



Fot. 1



Fot. 14.

DOKUMENTACJA FOTOGRAFICZNA



Fot. 15.



Fot. 16.

DOKUMENTACJA FOTOGRAFICZNA



Fot. 17.



Fot. 18.